

MODEL HOUSE



玄関横にシュークロックを配置



マシュマロ断熱



実際の施工例がご覧になれます

今回のコンセプトは **安心** & **心地イイ**



1Fトイレに手造りの手洗い&収納



キッチンから直接洗濯スペースへ

松尾町 一ノ口公園前にて

制震住宅完成見学会

みどころ②
マシュマロ断熱



現場発泡ウレタン断熱の家
夏は涼しく冬は暖ったか

みどころ①
地震対策



地震は来ない!と言えますか?

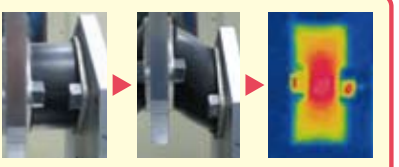
地震対策をお考えの方に!
家族の安心を、内側から支えます



「高減衰ゴム」が揺れを吸収して、熱に換えて発散。本震だけでなく、余震にも繰り返し効果を発揮、家の変形を防ぎます。

90年間メンテナンスフリー*

*住友ゴム「促進劣化試験」による



●発熱時は、発火温度までには達しません。(常温+5℃の上昇)

住友ゴムの制震ダンパー **MIRAIE** [ミライエ] を採用しています

その他のみどころ

- ① 玄関横に家族専用のシュークロックを配置
- ② キッチンから直接洗濯スペースへ
- ③ リビングと続きで使える小上がりの和室
- ④ 1Fトイレに手造りの手洗い&収納

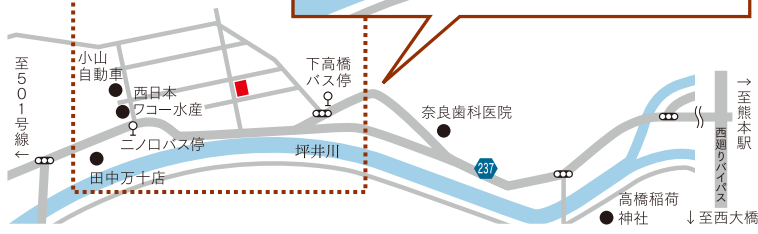
見学会開催日 時間/9:00~18:00(3日とも)

7/13 土 14 日 15 祝

見学会はどなたでも歓迎しています。事前申込も不要です。
住まい作りや土地・資金計画のご相談等も現地にてお答えします。

物件概要(1号地・2号地共通) ■所在地/熊本市西区松尾町上松尾 ■交通/下高橋バス停4分 ■総区画数/4区画 ■今回販売区画数/2区画 ■土地面積/195.94㎡(59.27坪)~223.04㎡(67.47坪)
■地目/宅地 ■用途地域/第1種中高層住居専用地域 ■建ぺい率/60% ■容積率/150% ■道路幅員/5m ■価格7,354,000円~7,645,000円
■諸費用/水道加入金(検査料込)70,000円・下水道受益者負担金200円/㎡ ■給排水/公営上水道、公共下水道 ■電気/九州電力 ■ガス/プロパンガス ■学校/高橋小・松尾東小・三和中・城西中

現地案内図



坪単価
10万円台
より

4号地 済
3号地 見学会会場
2号地 223.04㎡ (67.47坪) 735.4万円
1号地 195.94㎡ (59.27坪) 764.5万円
上松尾一ノ口公園

注文住宅用地をご用意しています。



有限会社

新和ホーム

Shinwa Home

日本住宅保証検査機構(JIO)の瑕疵担保責任保険に加入

建築許可番号 熊本県知事 般-20 第16634号
宅地建物取引業 熊本県知事(1) 第4806号
〒862-0962 熊本市南区田迎2丁目9-3

☎096-379-5390

その他の新和ホームの施工事例はこちらから! → <http://www.shinwa-hm.jp/>

新和ホーム 検索